



22



21



20



19



18



17



16



15



14



23



1



2



3



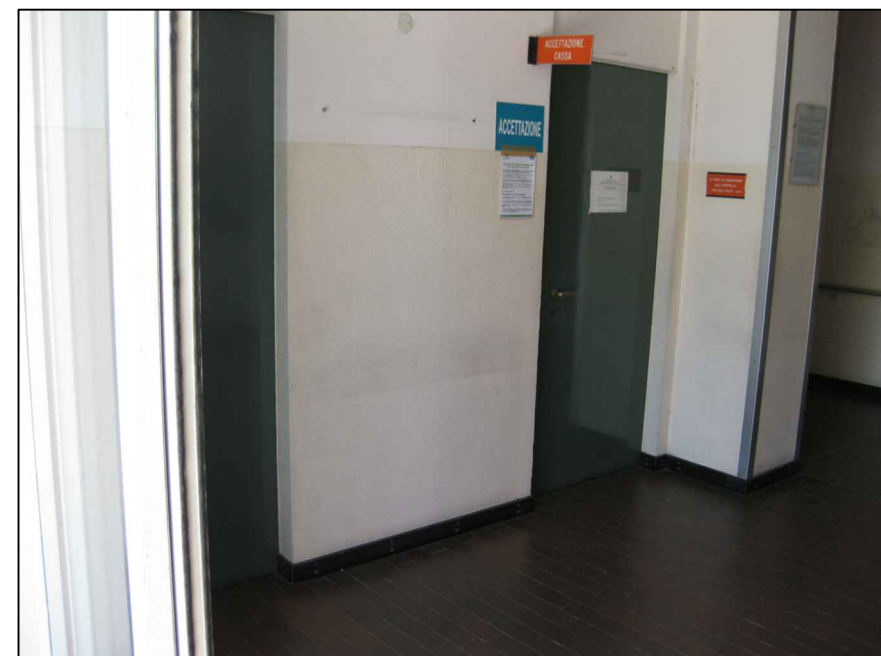
4



5



6



7



8



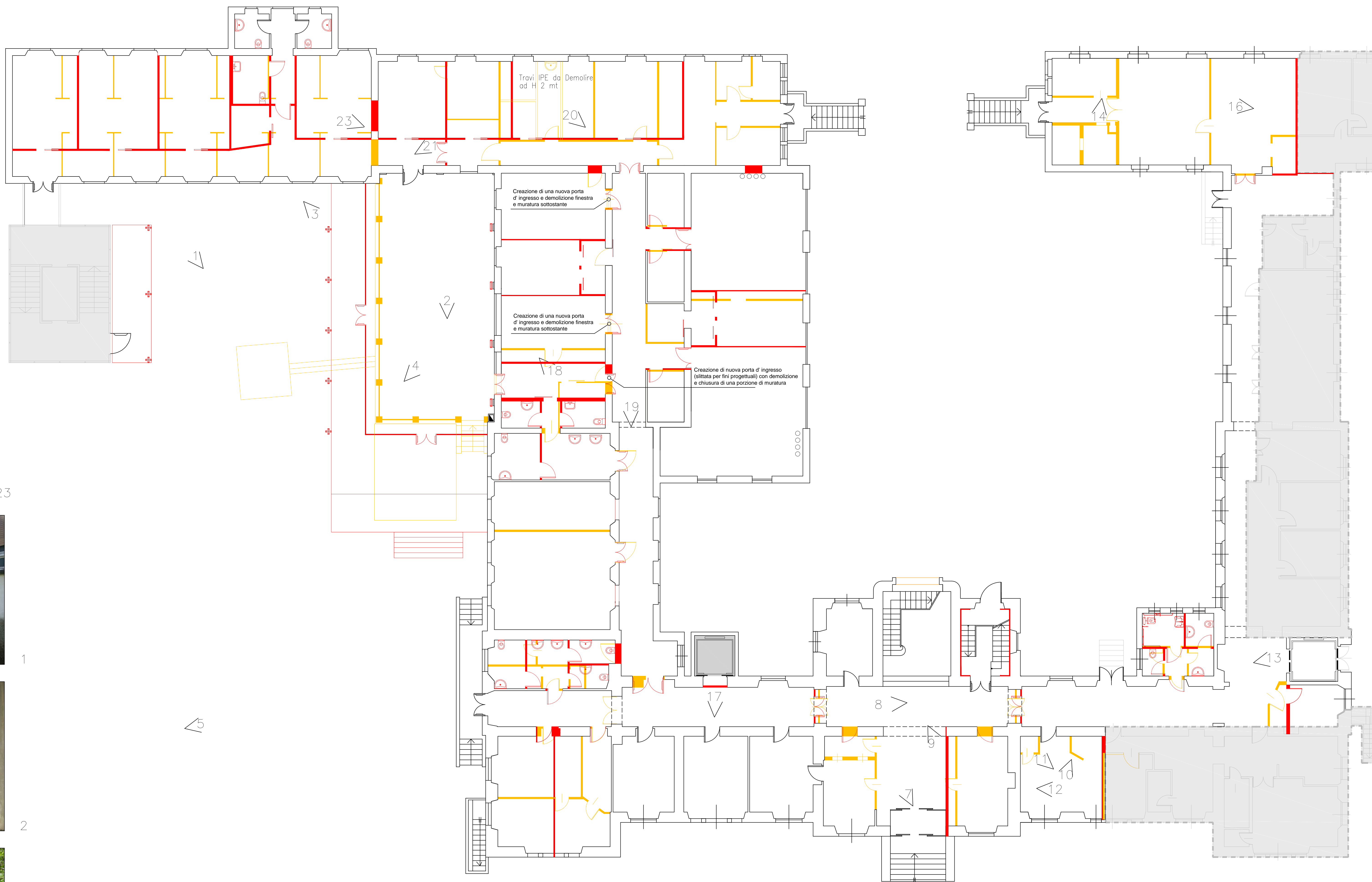
9



10



11



13

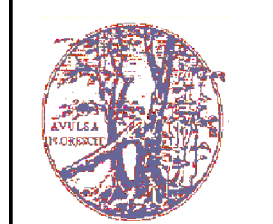


12

LEGENDA

- DEMOLIZIONI
- RICOSTRUZIONI
- ZONA NON OGGETTO D' INTERVENTO

NOTA 1:
TUTTI I SERRAMENTI INTERNI ED ESTERNI (FATTA ECCEZIONE NELL' AREA NON OGGETTO D' INTERVENTO) SONO SOSTITUITI UGUALI ALL' ESISTENTE



A.O. ISTITUTO ORTOPEDICO
GAETANO PINI p.zza Cardinal A. Ferrari 1 MILANO
AREU AZIENDA REGIONALE EMERGENZA URGENZA
via Alfredo Campanini 6 MILANO

Ristrutturazione piano rialzato dell' edificio
"padiglione ricovero" della sede di viale Monza per
realizzazione della nuova sede dell' Azienda Regionale di
Emergenza ed Urgenza (AREU) e interventi di rimozione
delle coperture contenenti amianto e rifacimento delle stesse
Centro di Formazione e di Simulazione per l'Attività formativa Clinico-Assistenziale di
Emergenza e Urgenza, Maxiemergenze Internazionali e Management di Sistemi Sanitari



PROGETTO PRELIMINARE

CUP I47E13000340001
CIG 6019106367

Stato Comparativo

Tav 12 ARCH - Pianta intervento di Ristrutturazione e ampliamento del Piano Rialzato Gialli e Rossi con Fotografie

Scala 1:100

Direttore Generale AO Istituto Gaetano Pini:

Direttore Generale Areu : Dott. Alberto Zoli

Responsabile del Procedimento - Dirigente Ufficio Tecnico G. Pini: Ing. Massimiliano Agosti

Progettista incaricato: arch. Giovanni Arrigoni

COMMITTENTE:

Azienda Ospedaliera

ISTITUTO ORTOPEDICO GAETANO PINI

Piazza Cardinal Ferrari, 1 - 20122 Milano

Agg.:

Data : Giugno 2014